

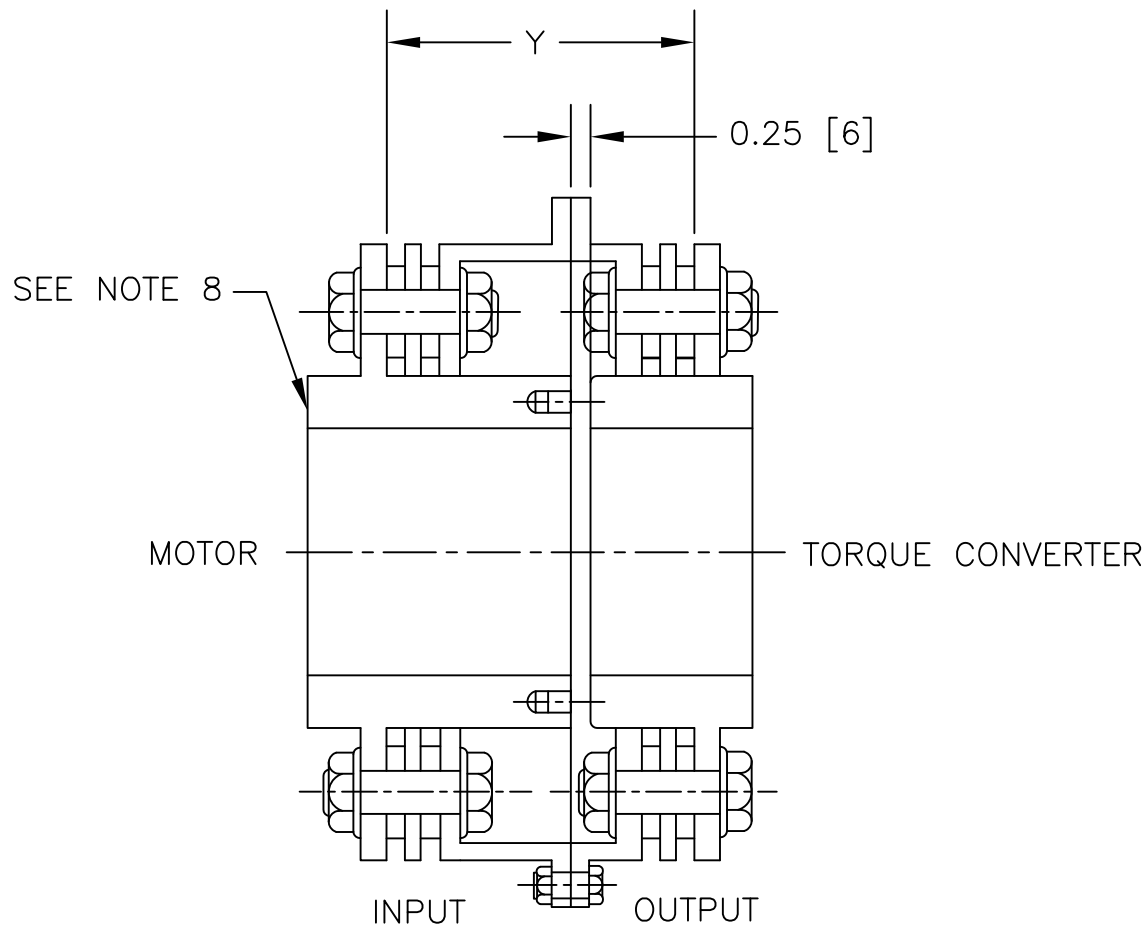
IMPORTANTE  
 ESTE PLANO FUE ELABORADO EN AUTOCAD V.2008.  
 CUALQUIER MODIFICACION REALIZADA EN CAMPO  
 DEBERA SER NOTIFICADO A LA UNIDAD  
 RESPONSABLE.  
 QUEDA PROHIBIDO CORREGIR ESTE PLANO SIN  
 AUTORIZACION DE ESTA UNIDAD.

ALL DIMENSIONS IN BRACKETS [ ]  
 ARE MILLIMETER; EXPRESSED  
 DIMENSIONS ARE INCHES

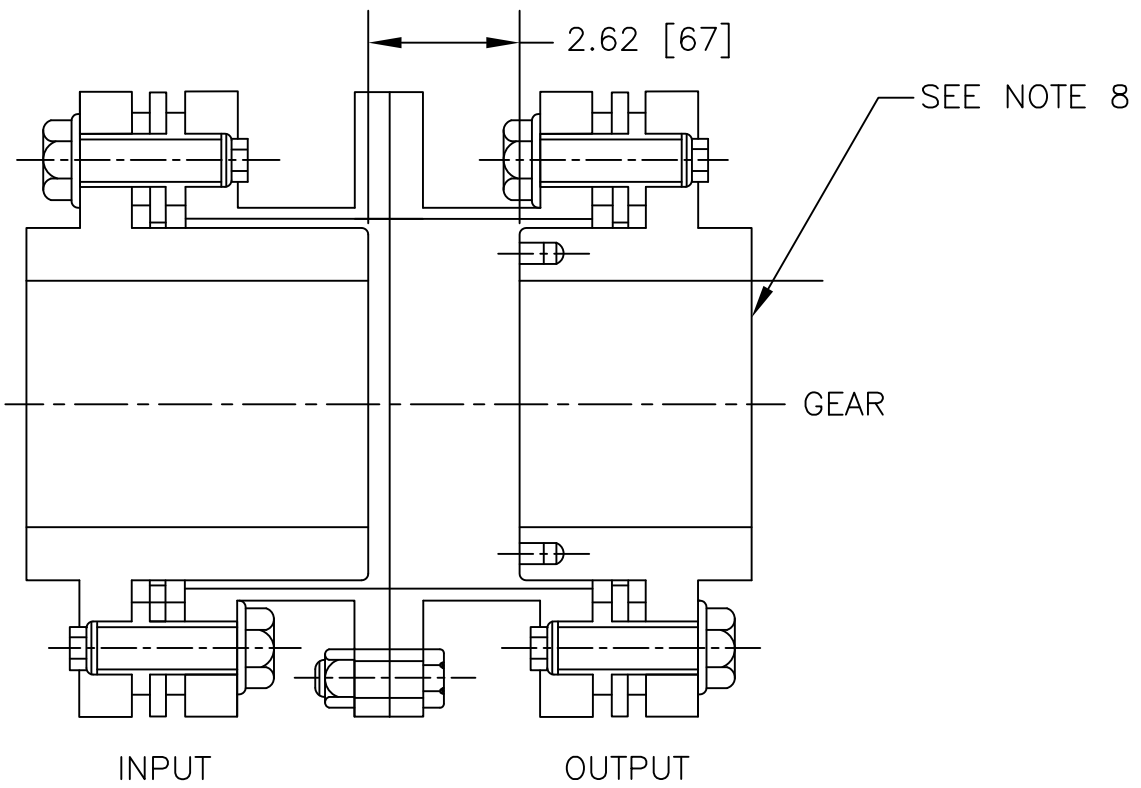
LINIA DE CORTE DE ORIGINAL  
LINIA DE CORTE DE COPIA

AGM-02-0204-PLA-M-0005  
N° PLANO:

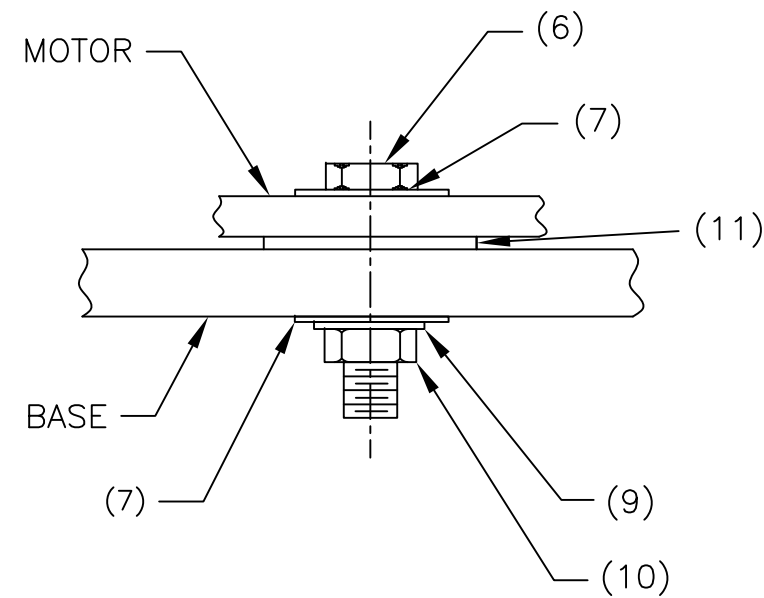
IMPORTANTE  
ESTE PLANO FUE ELABORADO EN AUTOCAD V.2008  
CUALQUIER MODIFICACION REALIZADA EN CAMPO  
DEBERA SER NOTIFICADO A LA UNIDAD  
RESPONSABLE.  
QUEDA PROHIBIDO CORREGIR ESTE PLANO SIN  
AUTORIZACION DE ESTA UNIDAD.  
ALL DIMENSIONS IN BRACKETS [ ]  
ARE MILLIMETER; EXPRESSED  
DIMENSIONS ARE INCHES



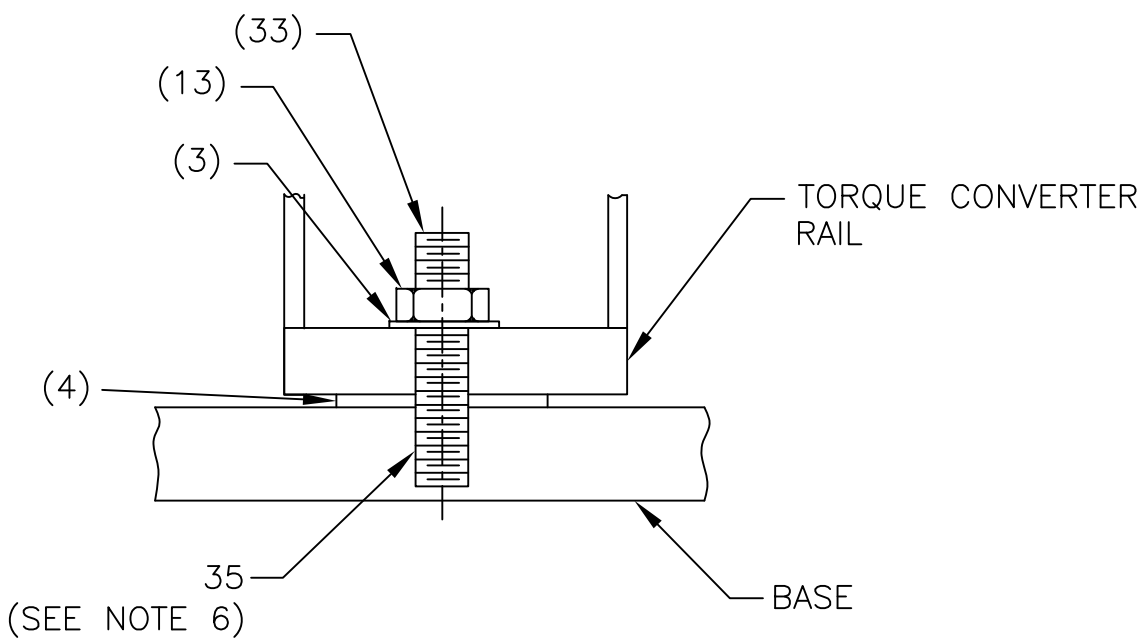
VIEW F-7 (SH 1)



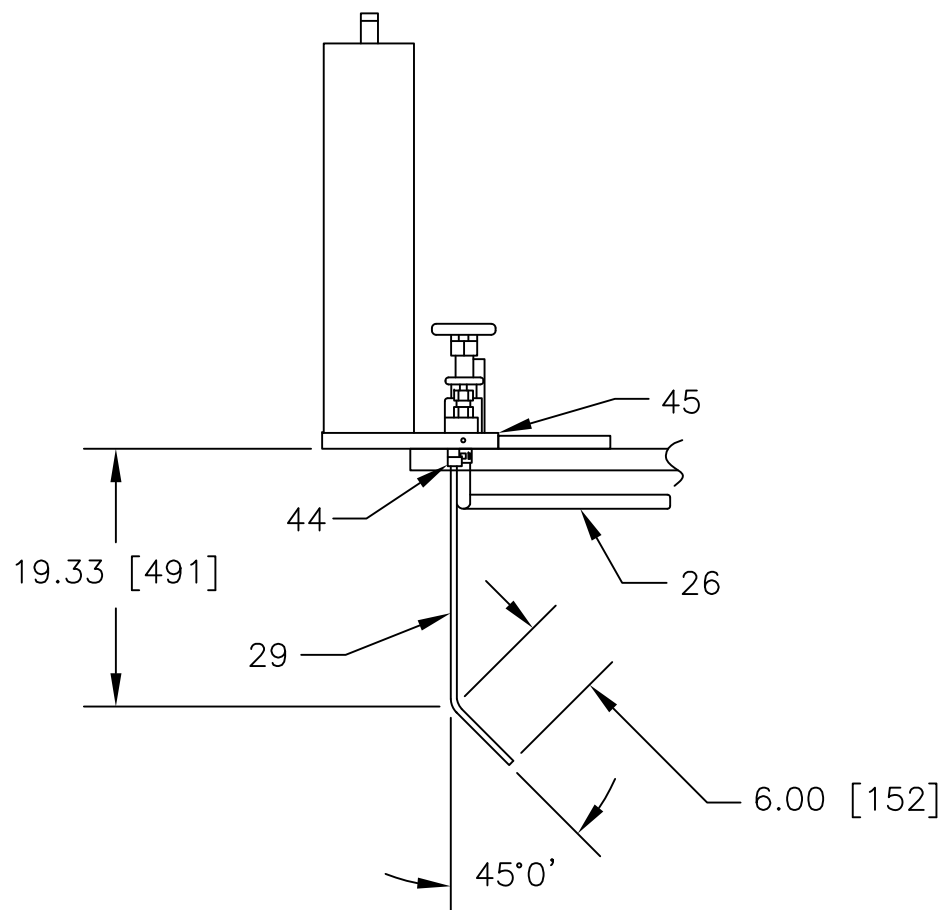
VIEW F-6 (SH 1)



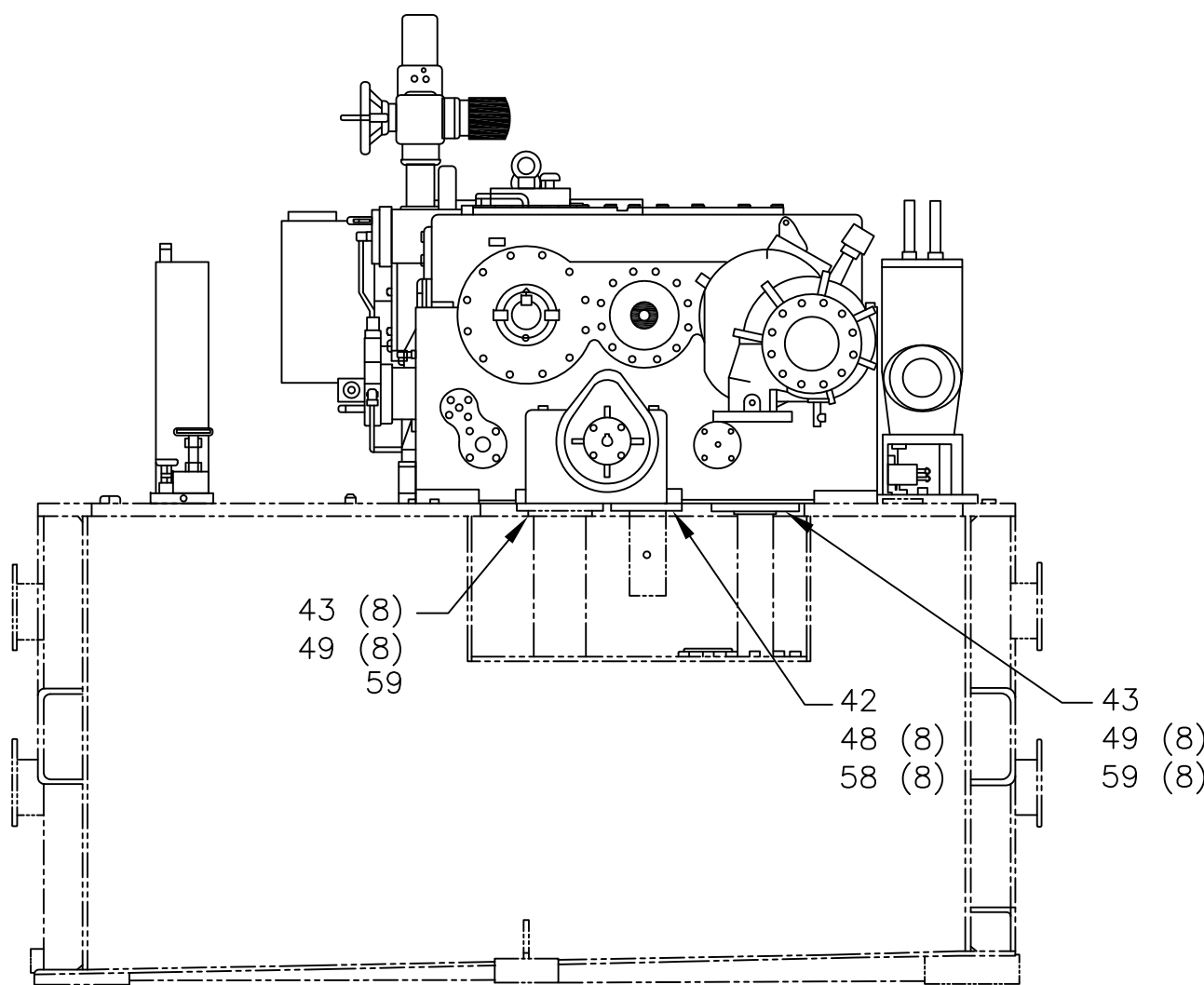
DETAIL F-4 (SH 1)



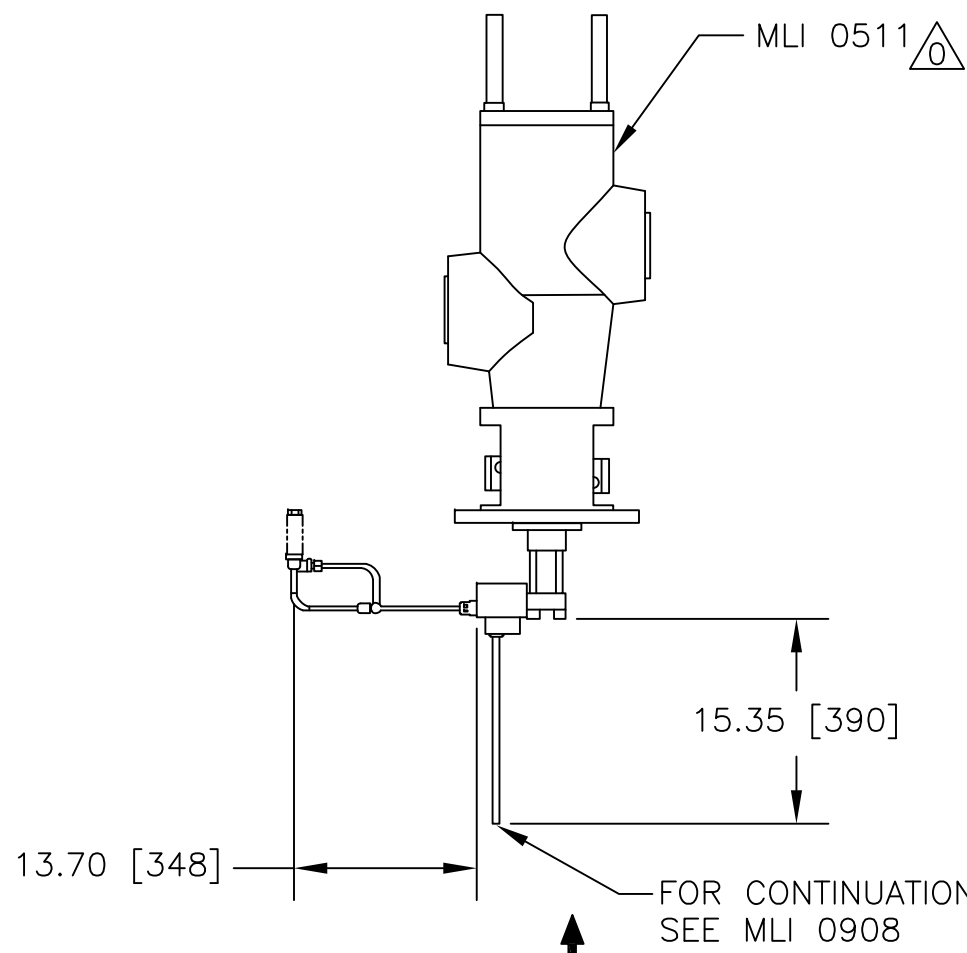
DETAIL F-3 (SH 1)



VIEW C-7 (SH 1)



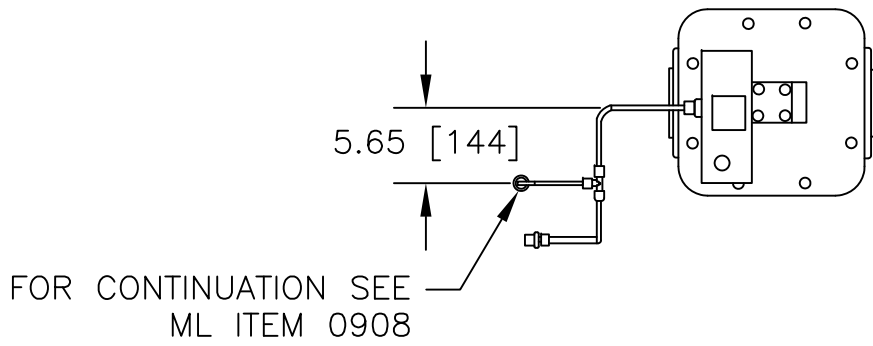
VIEW C-5 (SH 1)



VIEW C-9 (SH 1)



VIEW B-7



VIEW B-5

REV.	FECHA	REVISIONES O MODIFICACIONES	DIBUJO	REVISO	APROBO
1	08/07/11	ISSUED FOR CONSTRUCTION; SEE NOTE 9 SHEET 1	SAB	CB	TK

REF. FABRICANTE	FABRICANTE	O/C:

N° DE DOCUMENTO		DESCRIPCION		REV.	FECHA
DOCUMENTOS DE REFERENCIA					
<div><div>DERWICK</div><div>ProEnergy</div><div>CORPOELEC</div><div>Electricidad de Caracas</div><div>AGENCIA FUNCIONAL DE INGENIERIA Y PROYECTOS</div><div>SENECA</div></div>					
AMPLIACIÓN DE LA CAPACIDAD DE GENERACIÓN Y TRANSPORTE DE ELECTRICIDAD EN LA ISLA DE MARGARITA CONTROL ARRANGEMENT FOR ACCESSORY BASE DUAL FUEL MOD. UNITS 298034 & 298035 (MLI 0502)					
PROYECTO N°: 409-2956-1		REVISIÓN: 1		PLANO No: AGM-02-0204-PLA-M-0005	
CALCULO: C. Brown		PROYECTO: J. Castillo		ESCALA: 1:20	
DIBUJO: S. Boerckel		REVISADO: J. Castillo		FECHA: 08/07/11	
APROBADO: T.Koontz		DIBUJO: ESC./PLOTEO:		DISK. N°	
ARCHIVO:		APROBADO: M. Monticelli		ARCHIVO:	
PAGINA: 2		DE: 2		REV. 0	

LINIA DE CORTE DE COPIA  
LINIA DE CORTE DE ORIGINAL